



115035, Россия, Москва,
ул. Садовническая, д. 44с4
тел.: (495) 937 5220
факс (495) 937 5221
e-mail: vlux@vlux.ru
http://www.vlux.ru/

ГРУППА КОМПАНИЙ В-ЛЮКС
ШИРОКОПОЛОСНЫЕ МУЛЬТИСЕРВИСНЫЕ СЕТИ



Сетевой интерфейс 100 Base-T ViBE

ViBE IP Front End

Специально разработанный модуль для трансляции по IP сетям в реальном времени и не в реальном времени, SD и HD видео, ViBE IP Front End обеспечивает быстродействующий интерфейс для получения и трансляции над IP.

Этот IP модуль устанавливается в любом шасси Grass Valley ViBE 1RU и 5RU, обеспечивающие ультра компактное решение с обеспечением высоко экономной эффективности. При подключении в шасси ViBE кодиров, декодеров, кодеков или конверторов, представляется беспрецедентный уровень интеграции и удобство эксплуатации. Возможность установки многочисленных входов в одном шасси, платформа ViBE предлагает гибко и легко изменять требование в соответствии с развитием и изменением сетевой архитектуры.

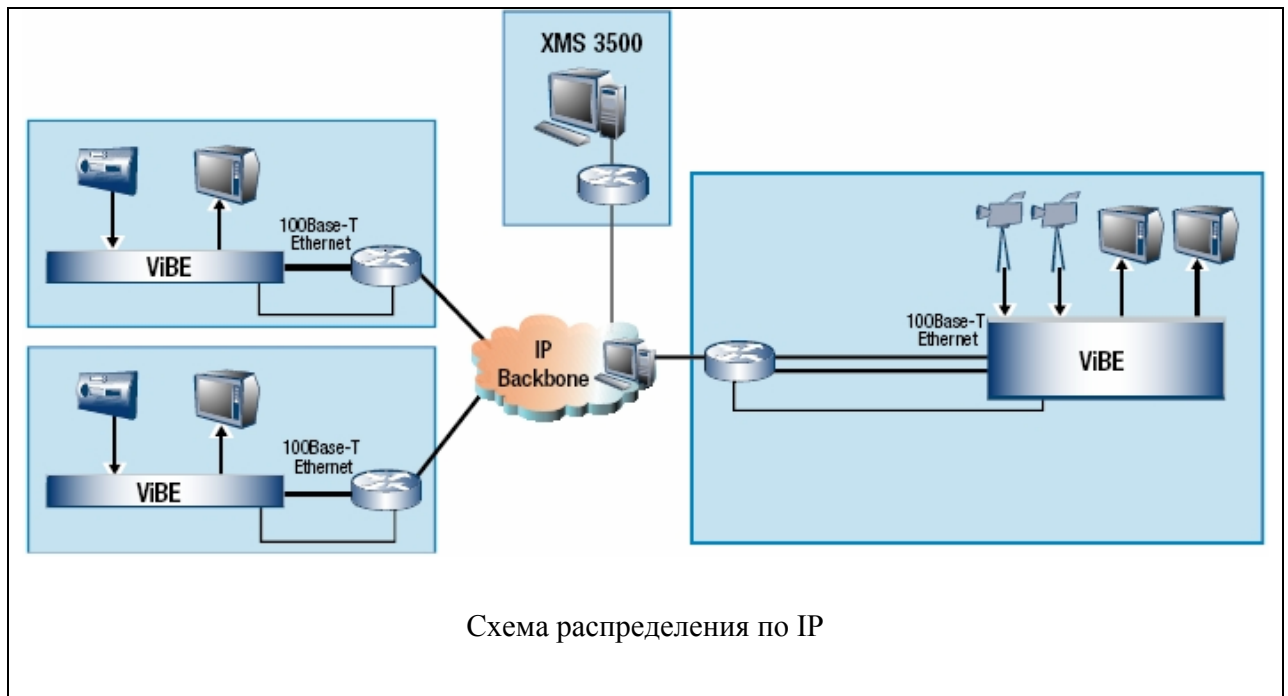


Схема распределения по IP



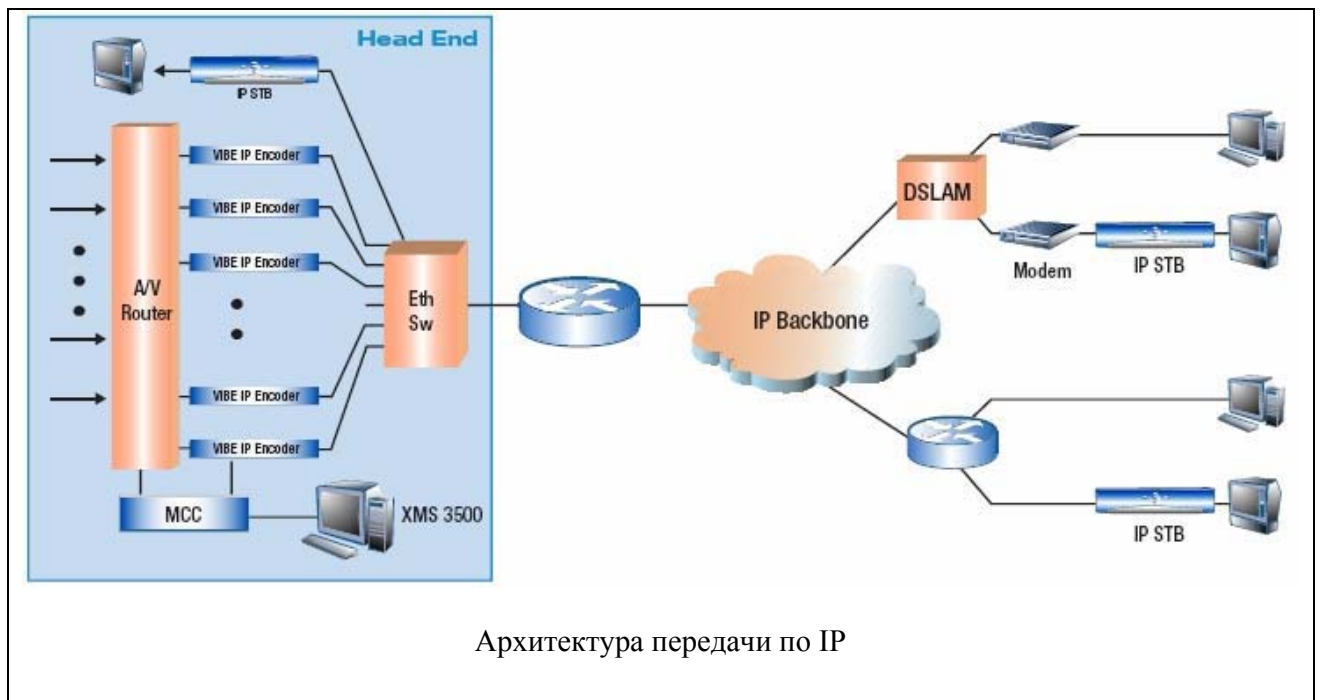
115035, Россия, Москва,
ул. Садовническая, д. 44с4
тел.: (495) 937 5220
факс (495) 937 5221
e-mail: vlux@vlux.ru
http://www.vlux.ru/

ГРУППА КОМПАНИЙ В-ЛЮКС
ШИРОКОПОЛОСНЫЕ МУЛЬТИСЕРВИСНЫЕ СЕТИ



Основные характеристики.

- 10/100Base-T авто определение, полный дуплексный способ
- IPV4 инкапсуляция (MPEG/RTP/UDP/IP) и (MPEG/UDP/IP)
- Однонаправленный и двунаправленный способы передачи
- Поддержка unicast или multicast
- Поддержка QOS (байтовая маркировка TOS)
- Поддержка связи при задержке IP пакета до 40мс
- Line rate в полном дуплексном способе
- FEC основанный на IETF RFC 2733 (опция)
- Smartmux (опция): мультиплексор MPEG-2 с возможностью поддержки множественных источники в одном шасси ViBE
- PSI/SI обработка (опция)
- Возможность установки многочисленных IP модулей на одном шасси
- Модуль резервирования поддерживается программным обеспечением XMS 3500
- Управление и проверка с помощью программного управления XMS 3500



Технические характеристики

IP интерфейс	
<u>Входы/Выходы Ethernet интерфейс</u>	<ul style="list-style-type: none"> • Разъем: RJ-45 • Совместим с IEEE 802.3-2002 стандарт • 10/100Base-T автоопределение, полный дуплексный режим
<u>Способ передачи:</u>	<ul style="list-style-type: none"> • Однонаправленный, двунаправленный • Unicast, multicast



115035, Россия, Москва,
ул. Садовническая, д. 44с4
тел.: (495) 937 5220
факс (495) 937 5221
e-mail: vlux@vlux.ru
http://www.vlux.ru/

ГРУППА КОМПАНИЙ В-ЛЮКС
ШИРОКОПОЛОСНЫЕ МУЛЬТИСЕРВИСНЫЕ СЕТИ



<u>IP уровень</u>	<ul style="list-style-type: none"> • IPv4 • Статическая и динамическая маршрутизация (RIPv2, OSPF) • Встроенный протокол IGMP V1 для автоматической регистрации в IP multicast групп • Поддержка QOS (байтовая маркировка TOS)
<u>Инкапсуляция</u>	<ul style="list-style-type: none"> • MPEG/RTP/UDP/IP или MPEG/UDP/IP • Один в семь пакетов MPEG на IP пакет
<u>Исполнение</u>	<ul style="list-style-type: none"> • Поддержка при полной загрузке • Поддержка до 40 мс IPDV
<u>FEC (опция)</u>	<ul style="list-style-type: none"> • Совместим с кодом Pro-MPEG Practice 3 • Регулируемое изменение FEC
<u>Программное обеспечение Mux Smartmux MPEG-2 (опция)</u>	<ul style="list-style-type: none"> • Одновременная поддержка нескольких кодеров ViBE • Создание MPTS потока из кратного кодеров и/или модулей установленных в шасси ViBE
<u>PSI/SI обработка (опция)</u>	<ul style="list-style-type: none"> • Сервисная/компонентная фильтрация, проверка, перезапись PID
<u>Совместимость системы</u>	<ul style="list-style-type: none"> • шасси ViBE 1RU и ViBE 5RU • модуль кодера ViBE • модуль декодера ViBE • модуль ViBE PDH и ASI front end
<u>Модернизация</u>	<ul style="list-style-type: none"> • Модернизация через ViBE Ethernet10/100Base-T • Лицензирование с помощью программных клавиш для опциональной установки
<u>Конфигурация</u>	<ul style="list-style-type: none"> • Максимально 5 модулей IP FE в шасси ViBE 1RU • Максимально 14 модулей IP FE в шасси ViBE 5RU
<u>Контроль и мониторинг в шасси ViBE</u>	<ul style="list-style-type: none"> • Управление с помощью XMS 3500 • Agent SNMP • Web browser
Общие параметры	
Габариты	Один слот (4 TE) x 3U x 220 мм.
Масса	0,22кг.
Мощность потребления	11Вт.
Диапазон рабочих температур	5 ... +40 °C
Диапазон температур хранения	-5 ... +45 °C
Влажность	90% без конденсата
Соответствие	Директива CE 93/68/EEC (22/07/93)
Безопасность	IEC 60950 и EN 60950, UL 60950 и CSA C22.2 No.60950
EMC	EN 55022, EN 55024, EN61000-3-2
Опции	<ul style="list-style-type: none"> • Smartmux • FEC • PSI/SI обработка

Применение:

- Распределение по IP
- Трансляция по IP
- Сеть доступа по IP