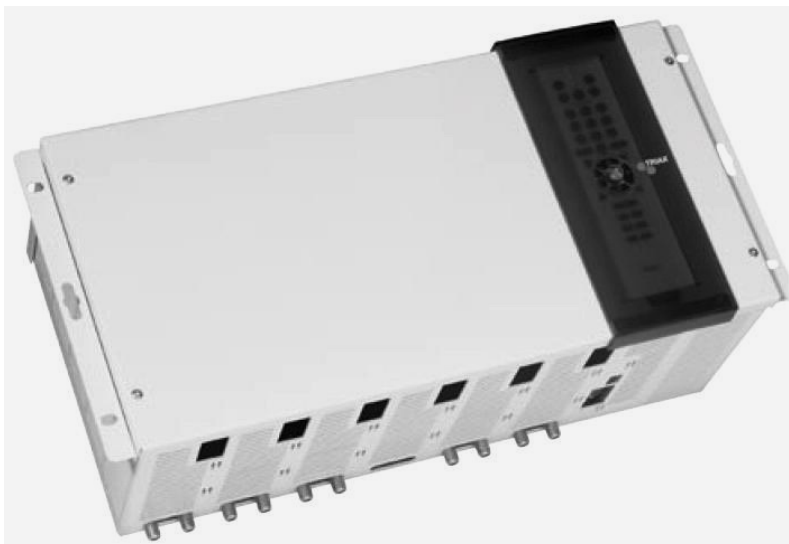


Triax Цифровая головная станция TDH 700 (базовое шасси)



Назначение

Головные станции серии **TDH 700** относятся ко второму классу цифровых головных станций и предназначены для малых и средних КСКТП (до 5000 абонентов), в которых трансляция каналов производится по частотному плану сети.

В одном шасси TDH 700 устанавливается до 6 модулей приема цифровых спутниковых, кабельных или наземных ТВ сигналов.

Каскадирование станций TDH 700 по пять (1 основная и 4 управляемые) позволяют создавать один системный блок с возможностью единого управления и мониторинга.

Системное управление подключается только к первой, основной, станции и все настройки, конфигурирование и мониторинг проводятся через нее.

Управление дополнительными TDH 700 управляемыми станциями производится той же системой управления, что значительно упрощает настройку, а позже и модернизацию системы в целом.

Станция комплектуется модулями обработки с возможностью обработки входных сигналов следующих стандартов:

- DVB S (QPSK-PAL, QPSK - FM.)
- DVB T (COFDM - PAL)





115035, Россия, г. Москва,
ул. Садовническая, д. 44, стр. 4
тел. (495) 9375220, ф.(495) 9375221
vlux@vlux.ru, www.vlux.ru

ГРУППА КОМПАНИЙ "В-ЛЮКС"

ШИРОКОПОЛОСНЫЕ МУЛЬТИСЕРВИСНЫЕ СЕТИ

- DVB C (QPSK - QAM)
- Модулятор AV в PAL/SECAM

Конструктивные и эксплуатационные особенности

Технология построения головной станции TDH 700 представляет собой новый путь мышления. При проектировании и создании новых головных станций взаимодействие и связь осуществляется подобно компьютерным сетям на открытой платформе, с ориентацией на интеграцию с различными системами и устройствами.

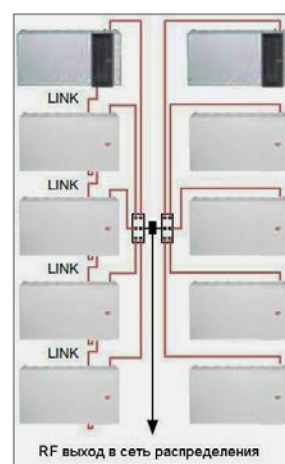
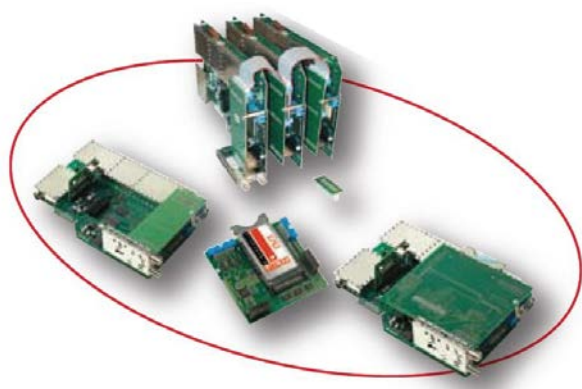


В TDH 700 вложены следующие технологические концепции:

- Сетевой принцип с программированием через одну системную управляющую плату
- Все модули непосредственно связанные с помощью высокоскоростной шины
- Применение признанного и открытого стандарта (XML) для обмена данных.

Комбинация из открытого стандарта обмена данных и высокоскоростной шины между модулями создает эффективный мост между системой головных станций и большим разнообразием цифровых устройств с возможностью простой и быстрой модернизации. Программное обеспечение для обновления системы всегда будет доступно, что называется - online.

Дружественное системное меню, представленное в виде интуитивного интерфейса пользователя - уменьшает время необходимое для выбора конфигурации или изменения системы в це-



лом. Управление может осуществляться и с помощью подключенного персонального компьютера (ПК) или с помощью пульта дистанционного управления.

Устройство дистанционного контроля предлагается в комбинации с видеомонитором и экранным меню на станции, практически с тождественным отображением интерфейса пользователя.

Технические характеристики станций

Технические характеристики станций приведены в табл. 1.

Таблица 1

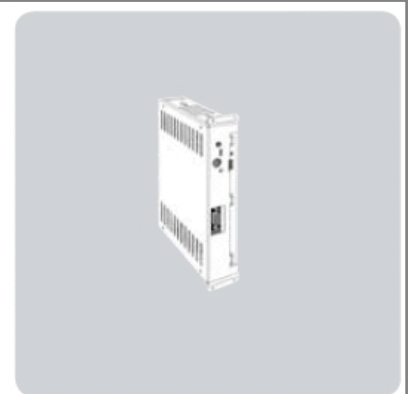
TYPE		TDH 700 Main unit	TDH 701 Sub unit	TDH 791 SA-cabinet	TDH 700 SA-controller
Art. No.		490790	490791	301791	301700
Количество каналов	шт.	6	6	1	
Выходной частотный диапазон	МГц	47 - 862	47 - 862	- в зависимости от модуля	
Макс. выходной уровень - 6 объединённых станций при макс. 60 дБ IMD	дБмк.В	105	105		
Выходная стабильность уровня	дБ	< 1	< 1		
Диапазон настройки	дБ	10	10	- в зависимости от модуля	
Затухание на точке тестирования	дБ	-30	-30		
Возвратные потери Модули с RF выходом	дБ	10	10	- в зависимости от модуля	
Волновое сопротивление	Ом	75	75		
Пульт дистанционного управления		Есть			
Интерфейс подключения к PC		Есть		- через диспетчер	
Загрузка программного обеспечения	9 pin	RS 232 розетка		- через диспетчер	RS 232 розетка
Модемное подключение	9 pin	RS 232 вилка		- через диспетчер	RS 232 вилка
Разъемы подключения основного и настраиваемых блоков		USB A/B кабель	USB A/B кабель	USB A/B кабель	USB A/B кабель
Монтажные скобы для установки на стену или в стойку		Есть	Есть	Есть	Есть
Рабочие напряжение	В	190 - 260	190 - 260	190 - 260	- из SA модуля
Мощность потребления	Вт.	120макс.	110макс.	25макс.	8
Разъемы (вход-выход)		F розетка	F розетка	F розетка	F розетка
Диапазон рабочих температур	С ⁰ .	-10...+50	-10...+50	-10...+50	-10...+50
Вес	кг.	5,8	5,8	1,8	2,2
Габариты (В x Г x Ш)	мм.	223 x 160 x 440	223 x 160 x 440	198 x 220 x 76	198 x 141 x 44



TDH 701sub unit

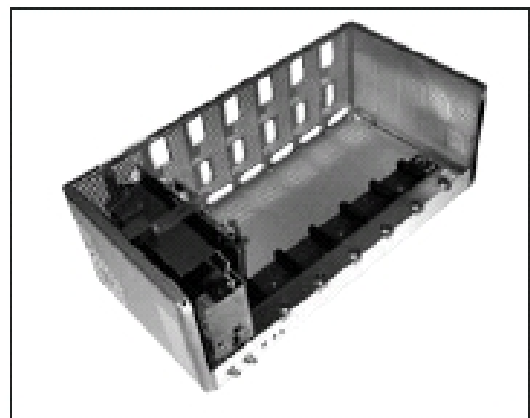
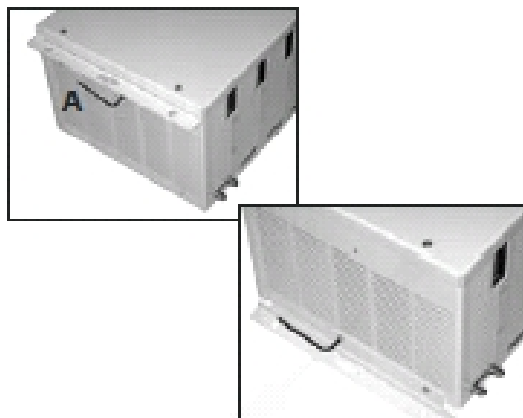
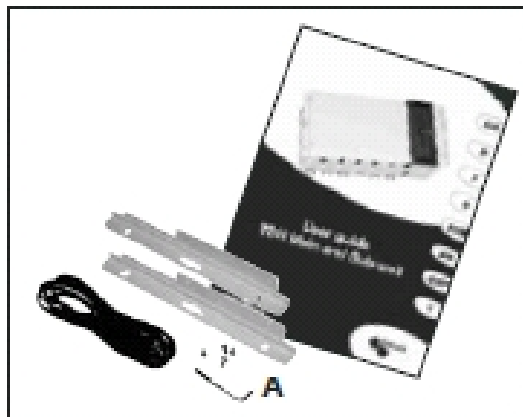
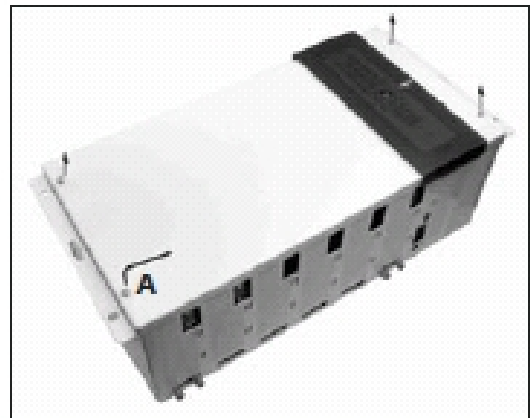
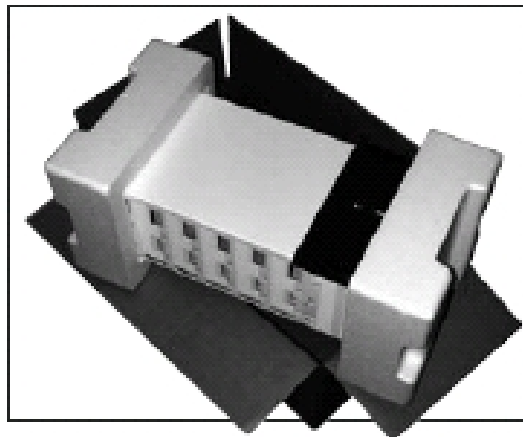


TDH 791
SA-cabinet



TDH 700
SA-controller

Распаковка и первичная сборка TDH 700



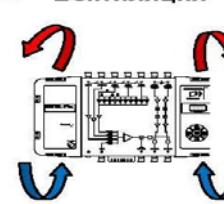
ВНИМАНИЕ!

Температурный режим




Температура окружающей среды не должна превышать 50°C

Вентиляция



Влажность

max. 80%

