



115035, Россия, Москва,
ул. Садовническая, д. 44с4
тел.: (495) 937 5220
факс (495) 937 5221
e-mail: vlux@vlux.ru
http://www.vlux.ru/

ГРУППА КОМПАНИЙ В-ЛЮКС
ШИРОКОПОЛОСНЫЕ МУЛЬТИСЕРВИСНЫЕ СЕТИ



Сетевой адаптер NetFeeder 9010



NetFeeder – это сетевой адаптер для передачи потоков MPEG видео сжатия с ASI интерфейса (SD, HD, MPEG-2, MPEG-4) по телекоммуникационным сетям - PDH, SDH, ATM, IP.

Сетевой адаптер максимально эффективен и надежен в классе оборудования трансляции сигналов благодаря коррекции ошибок при передаче и встроенном механизме восстановления.

Основные характеристики:

- До 20 ASI интерфейсов входов/выходов в 1RU
- Высокая компактность и масштабируемость
- Наличие сетевых интерфейсов ATM (E3/DS3/STM1) и GigE
- По два интерфейса GigE и ATM с возможностью реализации резервирования и масштабируемости
- Мультиплексирование на ATM и IP уровне
- Поддержка AAL1 FEC (ATM), Pro MPEG Forum FEC (IP)
- Исправление ошибок передачи для высококачественной трансляции
- Механизм восстановления временного джитера
- Менеджмент: Web, SNMP, XMS

Технические характеристики

<u>DVB-ASI</u>	<ul style="list-style-type: none">• 8 DVB ASI (4/4 8 входов или 8выходов), расширяемые до 20 DVB ASI интерфейсов• От 100 кбит/с до 213 Мбит/с на интерфейс• 188 или 204 байтовые пакеты MPEG
<u>Gigabit Ethernet/IP интерфейсы</u>	<ul style="list-style-type: none">• 2 независимых порта Gigabit Ethernet, каждый на 1000Base-T (витая пара, RJ-45) и 1000Base-X (SFP)• Авто определение 10/100/1000Base-T• Половина и полный дуплекс



115035, Россия, Москва,
ул. Садовническая, д. 44с4
тел.: (495) 937 5220
факс (495) 937 5221
e-mail: vlux@vlux.ru
http://www.vlux.ru/

ГРУППА КОМПАНИЙ В-ЛЮКС
ШИРОКОПОЛОСНЫЕ МУЛЬТИСЕРВИСНЫЕ СЕТИ



<u>ATM интерфейсы</u>	<ul style="list-style-type: none">• 2 независимых интерфейса G.703 E3, DS3 (BNC) или 2 независимых STM1/OC3 - электрические, одномодовые или многомодовые оптические интерфейсы (SFP)• Двухнаправленный или однонаправленный
<u>MPEG сервисы по ATM</u>	<ul style="list-style-type: none">• до 8 ATM подключений• PVC, полный ряд VPI/VCI• AAL1 с FEC• механизмы восстановления часов для минимизации эффекта джиттера• до 128Мбит/с на одно подключение ATM• контроль и диагностика по каждому входному интерфейсу• VP передача между 2 портами с возможностью функций добавления/деления/объединения и организации кольцевой архитектуры
<u>Сервисы IP данных по ATM</u>	<ul style="list-style-type: none">• трансляция услуг IP данных через порт 100Base-T.• классический IP над ATM - AAL5 (RFC2225), UBR + класс услуги• до 50Мбит/с на вход + 50Мбит/с на выход
<u>MPEG сервисы по IP</u>	<ul style="list-style-type: none">• соответствие Pro MPEG Forum Code of Practice #3 rev2• RTP/UDP и UDP, от 1 до 7 MPEG пакетов на IP datagram• двойной SDI вход с вложенным звуком• форвардная коррекция ошибки (FEC), с перестройкой от 5% до 50%• механизмы восстановления часов, для минимизации эффектов IPDV джиттера, с величиной до 200мс• контроль и диагностика по каждому входному интерфейсу• байтовая маркировка области IntServ/DiffServ ToS для поддержки QoS• VLAN маркировка для 802.1p и 802.1q• Unicast и multicast (IGMP V2&V3)• статическая и динамическая IP маршрутизация (RIP, OSPF)• до 213 Мбит/с на IP поток
<u>Мониторинг</u>	<ul style="list-style-type: none">• визуальное наблюдение структуры потока MPEG (сервисы, компоненты, битовые показатели)• мониторинг ETR 290• мониторинг IP и ATM уровней



115035, Россия, Москва,
ул. Садовническая, д. 44с4
тел: (495) 937 5220
факс (495) 937 5221
e-mail: vlux@vlux.ru
http://www.vlux.ru/

ГРУППА КОМПАНИЙ В-ЛЮКС
ШИРОКОПОЛОСНЫЕ МУЛЬТИСЕРВИСНЫЕ СЕТИ



<u>Управление</u>	<ul style="list-style-type: none">• в сети и вне ее• v.2 SNMP агент v.2 для проверки и конфигурации• встроенный Web сервер для управления и конфигурирования• FTP, Telnet• централизованное администрирование через SSH и HTTPS• 100Base-T (RJ-45) для по IP/Ethernet• два USB порта• один порт RS-232C для местной настройки• поддержка системой управления Grass Valley XMS 3500 и NetCentral
Общие физические параметры	
Габаритные размеры	1U x 19" (44.5мм высота x 484мм ширина x 620мм глубина)
Вес	10кг
Источники питания («горячая замена»)	~110...240В, 50-60Гц переменного тока, от 40В до 60В постоянного тока (опционально)
температур	5 ... +40 °С
Диапазон температур хранения	-5 ... +40 °С
Влажность	максимум 90%
Соответствие	CE, UL и NEBS

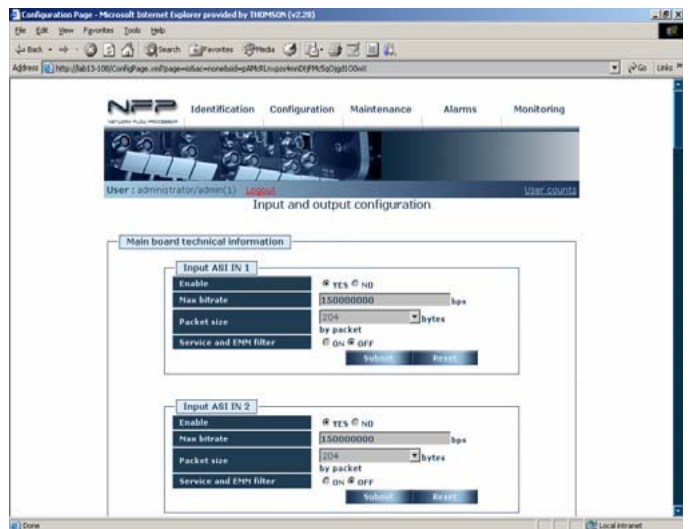


115035, Россия, Москва,
ул. Садовническая, д. 44с4
тел: (495) 937 5220
факс (495) 937 5221
e-mail: vlux@vlux.ru
http://www.vlux.ru/

ГРУППА КОМПАНИЙ В-ЛЮКС
ШИРОКОПОЛОСНЫЕ МУЛЬТИСЕРВИСНЫЕ СЕТИ



Вид на интерфейс управления и настройки



Вид на заднюю панель



Применение при первичном распределении:

- DTH
- DTTV
- Кабельное TV
- Мобильное TV