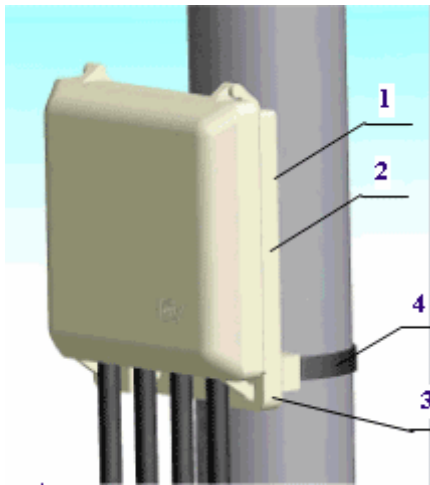


## *Защитный кожух*

### **1 Назначение**



Для защиты как домовых, так и мачтовых радиоэлектронных устройств от воздействия внешних климатических условий, компания “СтандартТелеком” разработала универсальный герметизированный пластиковый кожух.

Кожух (см. рис. 1) состоит из основания (1) с элементами крепления корпусных устройств или печатных плат, откидной крышки (2) с фиксаторами и мачтового адаптера (3).

В случае монтажа кожуха на плоском основании (стене), мачтовый адаптер снимается, и крепление производится шурупами через соответствующие отверстия в основании. В случае крепления кожуха на мачту, адаптер соединяется с мачтой посредством

стандартного полиамидного кабельного хомута (4), входящего в комплект кожуха.

В кожухе могут располагаться как корпусные устройства (металлические корпуса установленных типоразмеров 80 x 40 x 25 мм и 40 x 40 x 25 мм с F-коннекторами), так и печатные платы трех типоразмеров с установленными на них кабельными зажимами.

Во всех случаях подвод сигналов производится стандартными кабелями диаметром до 8 мм. Монтаж печатной платы на основании кожуха производится шурупами-саморезами, монтаж корпусного устройства – с помощью пружинных держателей основания и фиксатора на крышке кожуха. Для удобства монтажа и/или регулировки устройств внутри установленного на вертикальном основании (мачта, стена) кожуха, откидная крышка имеет фиксацию под углами 90, 135 и 180 градусов к основанию. На внутренней плоскости откидной крышки располагается этикетка с краткой инструкцией по монтажу и регулировке конкретного устройства.

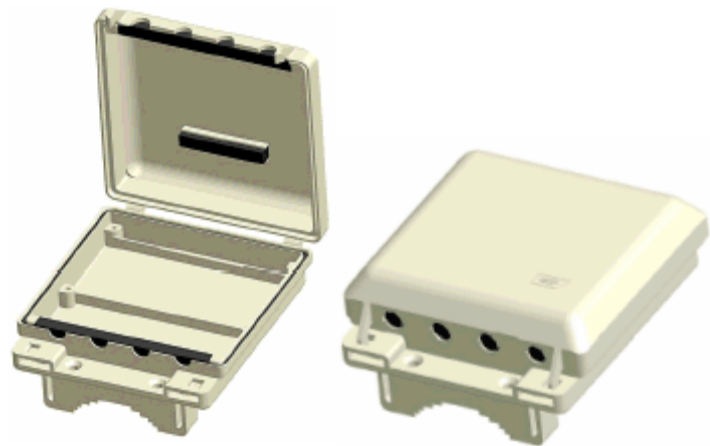


### **2 Конструктивные и эксплуатационные особенности**

Герметизация кожуха обеспечивается соединением типа “выступ-паз” на крышке/основании и наличием неопренового уплотнителя по всему периметру основания, включая кабельный ввод. Отверстия в основании кожуха для установки мачтового

адаптера, крепежа на стену и для фиксирования крышки находятся вне герметизированной области.

Кожух изготовлен методом литья под давлением из современных термопластов с повышенной механической и химической стойкостью и обеспечивают надежную защиту устройств от климатических и механических воздействий при их эксплуатации как внутри, так и вне помещения.



### **3 Технические характеристики защитного кожуха**

Технические характеристики защитного кожуха приведены в табл. 1.

Таблица 1

|  |  |
|--|--|
| Материал   | поликарбонат с защитой от УФ излучений |
| Габаритные размеры при установке на мачту              | 105 x 115 x 52 мм                      |
| Габаритные размеры при установке на стену              | 105 x 115 x 32 мм                      |
| Вес в полной комплектации, не более                    | 0,1 кг                                 |
| Степень пыле-брызгозащиты кожуха по IEC 529 (EN 60529) | IP 65                                  |
| Класс огнестойчивости по UL 94                         | V0                                     |
| Диапазон рабочих температур                            | -40°C ... +80°C                        |
| Базовый цвет: светло-серый                             | RAL 7035                               |
| Типоразмеры устанавливаемых корпусных устройств        | 80 x 40 x 25 мм<br>40 x 40 x 25 мм     |
| Типоразмеры устанавливаемых печатных плат              | 90 x 80 мм<br>90 x 55 мм<br>90 x 35 мм |
| Количество кабельных вводов                            | 4                                      |

Компания “СтандарТелеком” приглашает к сотрудничеству региональных представителей, а также все частные, юридические лица и все предприятия, заинтересованные в разработке и выпуске радиотехнического оборудования самого широкого спектра. Надеемся, что такое сотрудничество принесет обеим сторонам взаимную выгоду.