



115035, Россия, Москва,
ул. Садовническая, д. 44с4
тел.: (495) 937 5220
факс (495) 937 5221
e-mail: vlux@vlux.ru
http://www.vlux.ru/

ГРУППА КОМПАНИЙ В-ЛЮКС
ШИРОКОПОЛОСНЫЕ МУЛЬТИСЕРВИСНЫЕ СЕТИ



Ремультимплексор AMBER Starter



Многоканальный ремультимплексор

AMBER Starter – это ремультимплексор третьего поколения с возможностью ремультимплексирования потоков и формирования набора услуг для цифровых телевизионных систем. AMBER Starter может одновременно обрабатывать до 8 транспортных потоков и формировать новый поток. Ремультимплексор начального уровня AMBER Starter обеспечивает эффективную обработку таблиц PSI/SI/PSIP.

Основные характеристики:

- Компактный и эффективный ремультимплексор MPEG-2
- Ремультимплексирование до 8 транспортных ASI-потоков
- Поток данных на входе/выходе до 50 Мбит/с с точностью до 1 Бит/с
- Управление таблицами PSI/SI
- Фильтрация сервисов /таблиц
- Сервисы/PID/перестройка таблиц (re-mapping)
- Полное переписывание пакетизации и меток синхронизации PCR (re-stamping) для обеспечения синхронизации программ
- Легкое конфигурирование через интерфейс Ethernet
- Графический интерфейс пользователя (GUI) на базе Web для контроля и управления
- Возможность управления через LAZULITE Web Network Management System,

Технические характеристики

Входы	
<u>Транспортный поток</u>	<ul style="list-style-type: none"> • От 6 до 26 DVB ASI • Разъем: BNC (гнездо)
Выходы	
<u>Транспортный поток</u>	<ul style="list-style-type: none"> • 2 идентичных выхода: DVB ASI • Разъем : BNC (розетка)



115035, Россия, Москва,
ул. Садовническая, д. 44с4
тел.: (495) 937 5220
факс (495) 937 5221
e-mail: vlux@vlux.ru
http://www.vlux.ru/

ГРУППА КОМПАНИЙ В-ЛЮКС
ШИРОКОПОЛОСНЫЕ МУЛЬТИСЕРВИСНЫЕ СЕТИ



Характеристики	
<u>Мультиплексирование и ре-мультиплексирование TS</u>	<ul style="list-style-type: none">• Сервисный и компонентный менеджмент (добавить/убирать услуги или компоненты)• Автоматически PSI/SI управление и контроль за входным потоком• Средства для сопряжения различных SI инжекторов
<u>Перераспределенная инъекция данных (SW опция)</u>	<ul style="list-style-type: none">• Оптимальное использование ширины полосы частот для внедрения
<u>Контроль и мониторинг</u>	<ul style="list-style-type: none">• Ethernet дистанционно и посредством LCD и вспомогательной клавиатуры• Проверка по тревоге - напряжение свободного контакта
Общие физические параметры	
Габариты	484мм.(19") x 620мм. x 44мм.(1RU)
Источники питания	~110...230 В +/- 10%, 50-60Гц переменного тока или постоянного тока + 48В
Диапазон рабочих температур	0 ... +40 °С
Диапазон температур хранения	-20 ... +70 °С
Вес	15 кг.
Соответствие	CE и UL
Комплектация	
TNM-4052-D DVB	2 ASI входа
TNM-4054-D DVB	4 ASI входа
TNM-4058-D DVB	8 ASI входов
TNM-4052-A ATSC	2 ASI входа
TNM-4054-A ATSC	4 ASI входа
TNM-4058-A ATSC	8 ASI входов

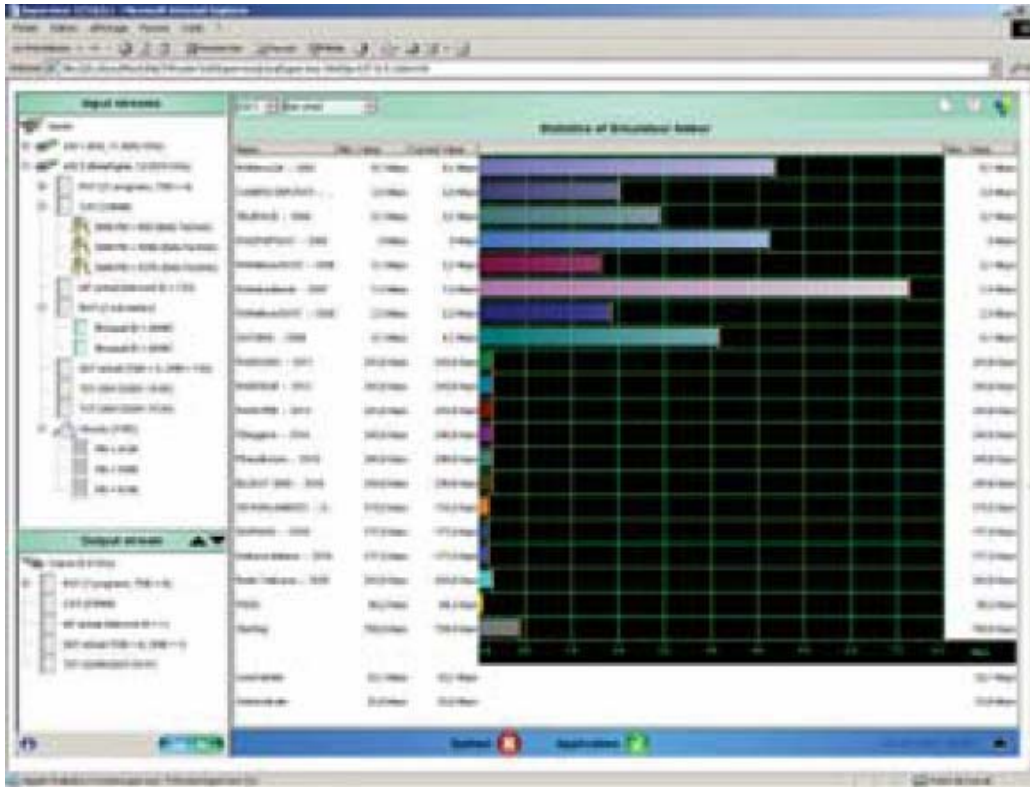


115035, Россия, Москва,
ул. Садовническая, д. 44с4
тел.: (495) 937 5220
факс (495) 937 5221
e-mail: vlux@vlux.ru
<http://www.vlux.ru/>

ГРУППА КОМПАНИЙ В-ЛЮКС
ШИРОКОПОЛОСНЫЕ МУЛЬТИСЕРВИСНЫЕ СЕТИ



Интерфейс пользователя.



Применение:

- Первичное распределение
- Спутниковый цифровой прием